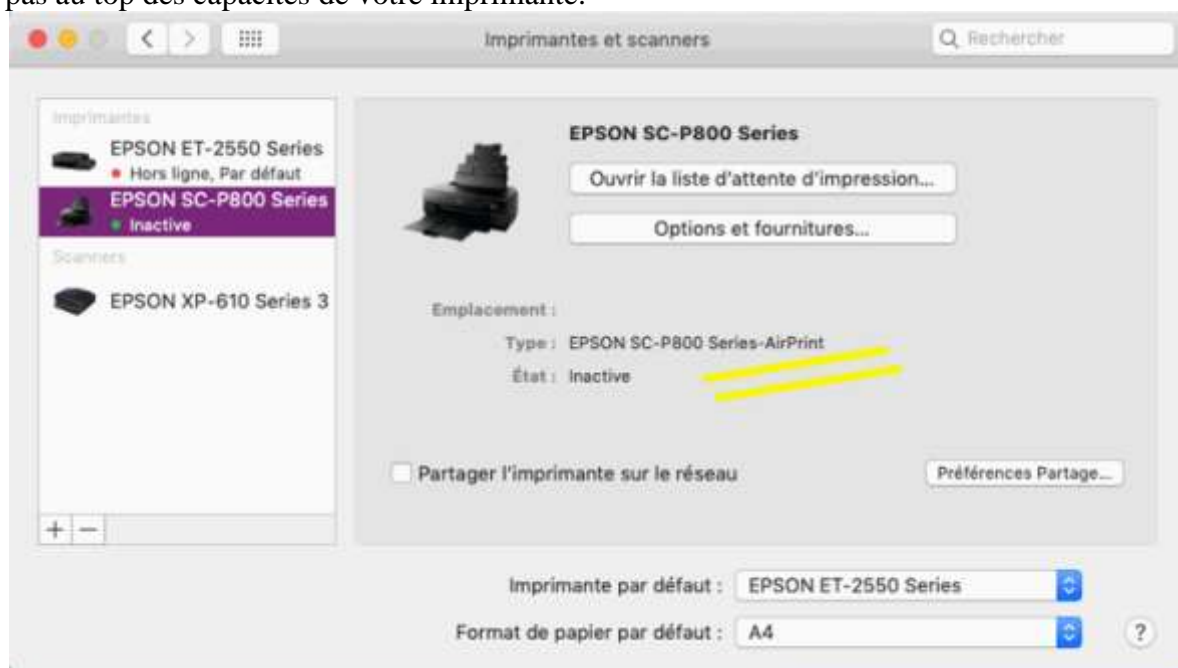


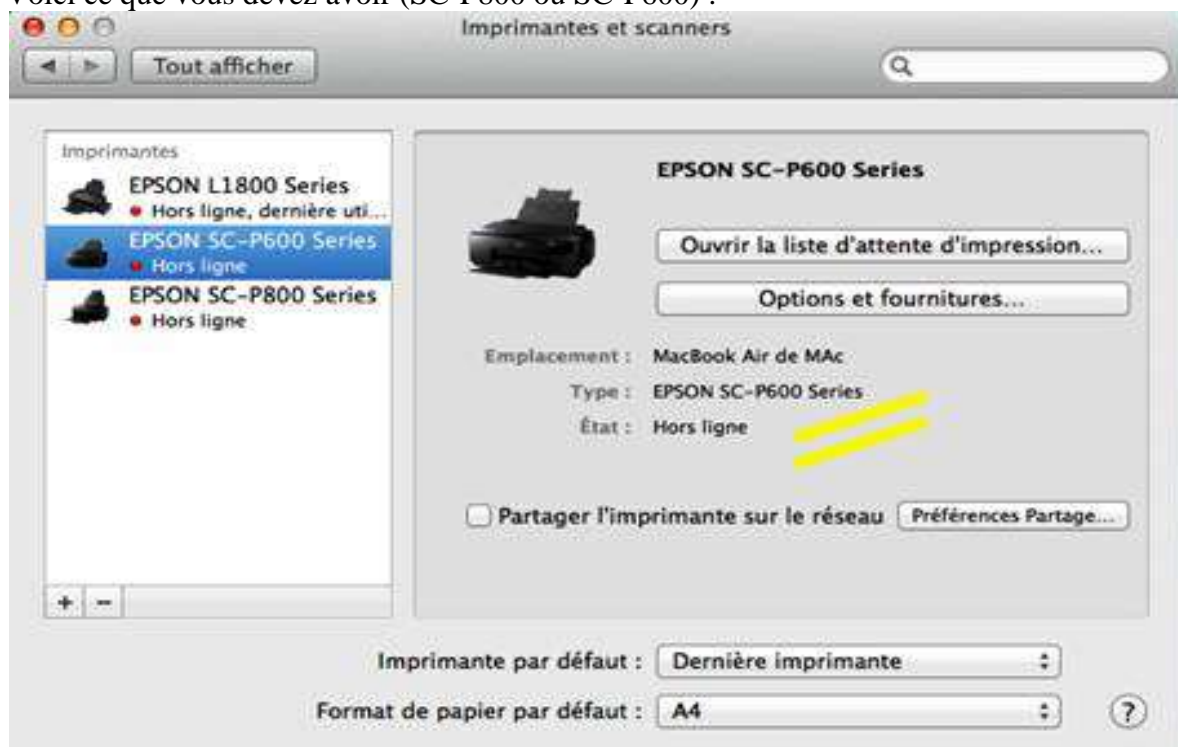
Procédure d'installation d'une imprimante EPSON SURE COLOR SC-P800 ou SC-P600 sur MAX OS X

APPLE / MAC a pour habitude d'imposer son pilote générique (airprint, secure airprint, apple print) lors de l'installation, pour utiliser les imprimantes, ce qui limite les possibilités d'impressions.

Si vous avez l'écran suivant (SC-P800 ou SC-P600) :, vous avez un problème
Vous ne pourrez profiter de tous les réglages de votre imprimante préférée et par conséquent vos tirages ne seront pas au top des capacités de votre imprimante.



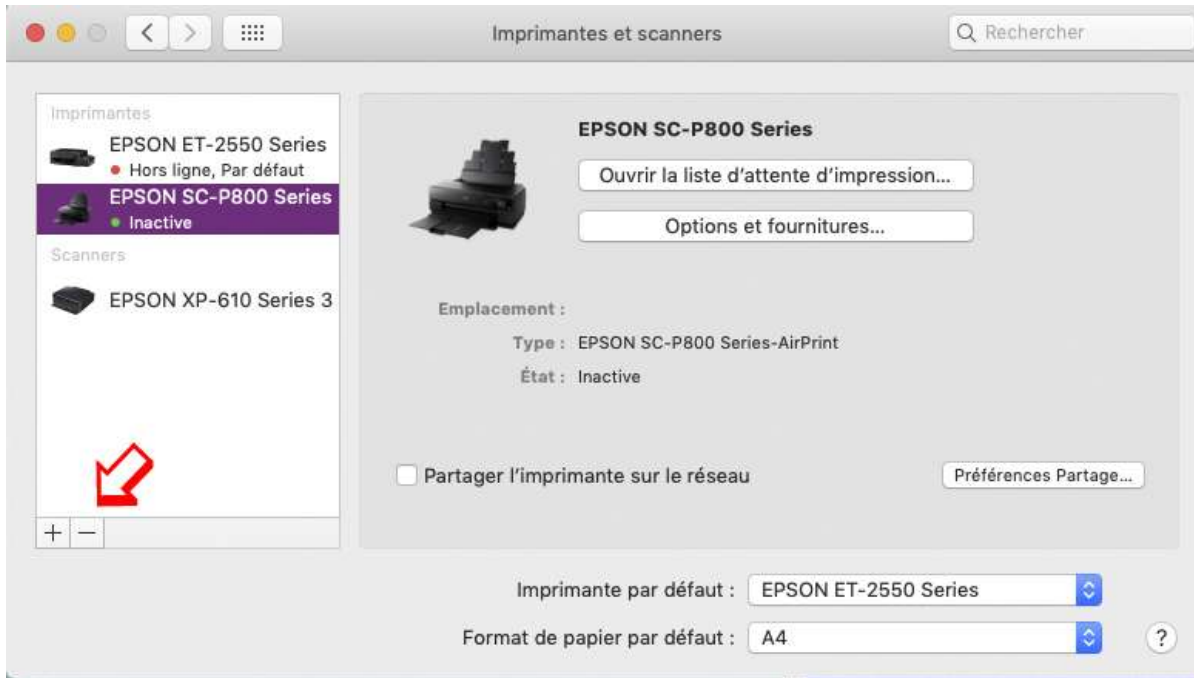
Voici ce que vous devez avoir (SC-P800 ou SC-P600) :



Pour remédier à cette situation

-1 Allez dans préférence système imprimante

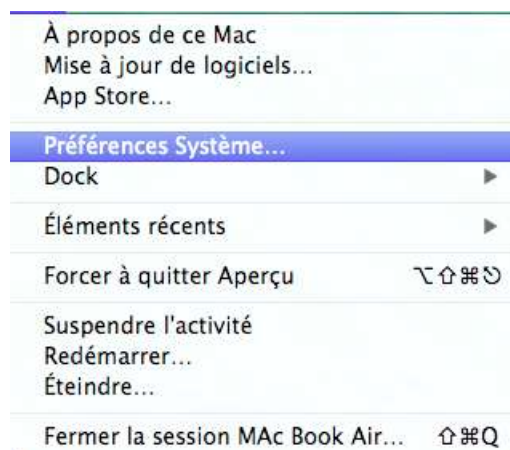
Désinstaller l'imprimante en appuyant sur le bouton – (moins, en bas à gauche)



2 Télécharger le driver de l'imprimante dans la rubrique support sur www.epson.com .Nous preferons ce site à epson.eu ou epson.fr , les drivers sous MAC etnat plus récent
Exécuter le programme

3 Installer votre imprimante

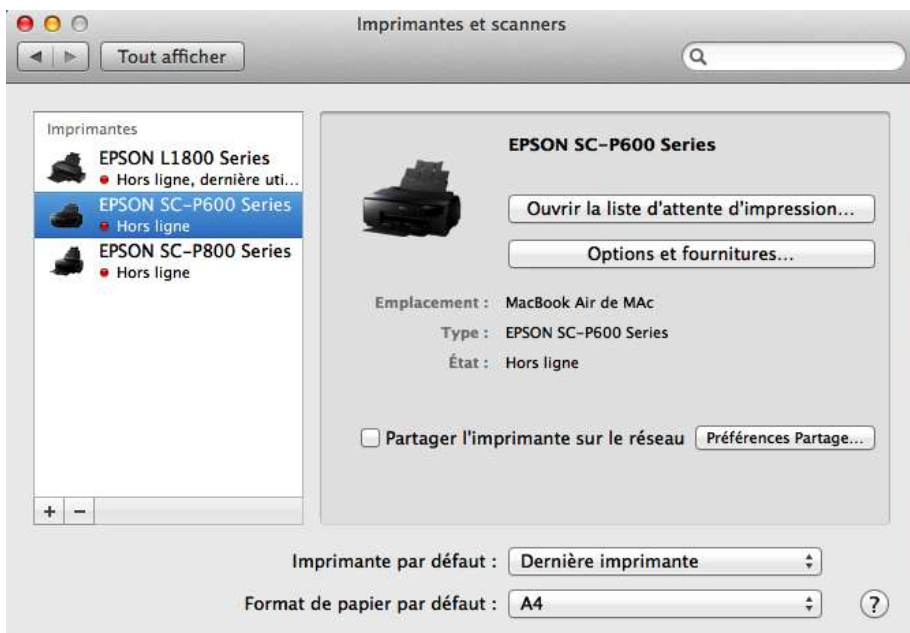
A/ :Cliquez sur la « pomme » en haut à gauche puis sur « préférences système »



B/ -Puis cliquer sur « imprimantes et scanners »

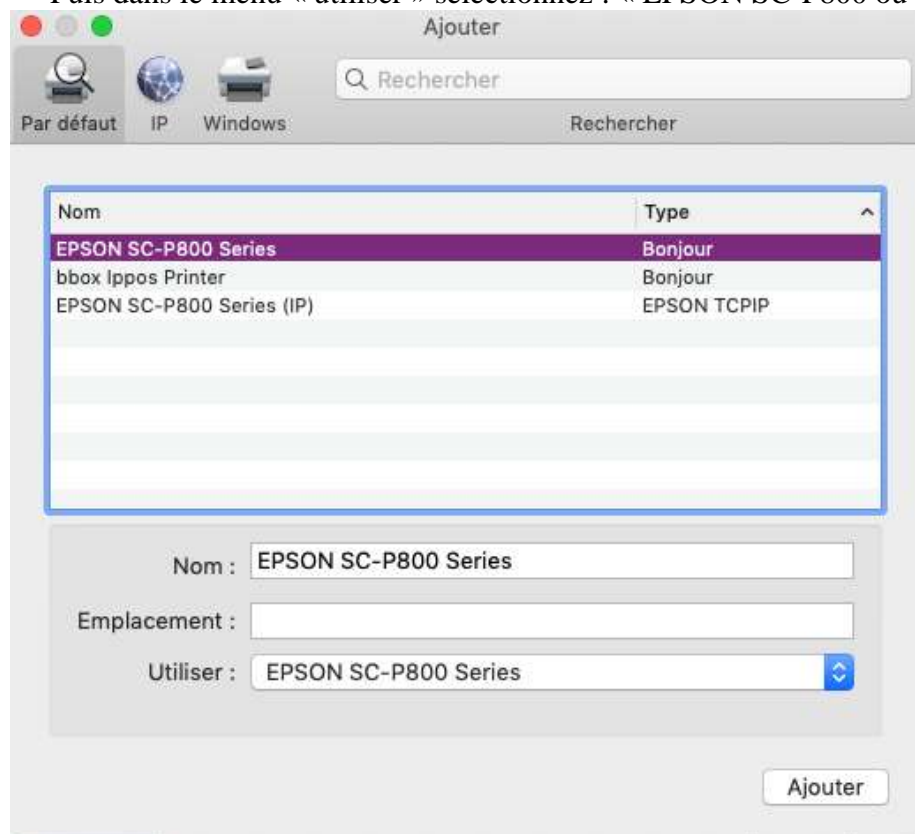


C/ Cliquez sur le bouton + (plus, en bas à gauche).

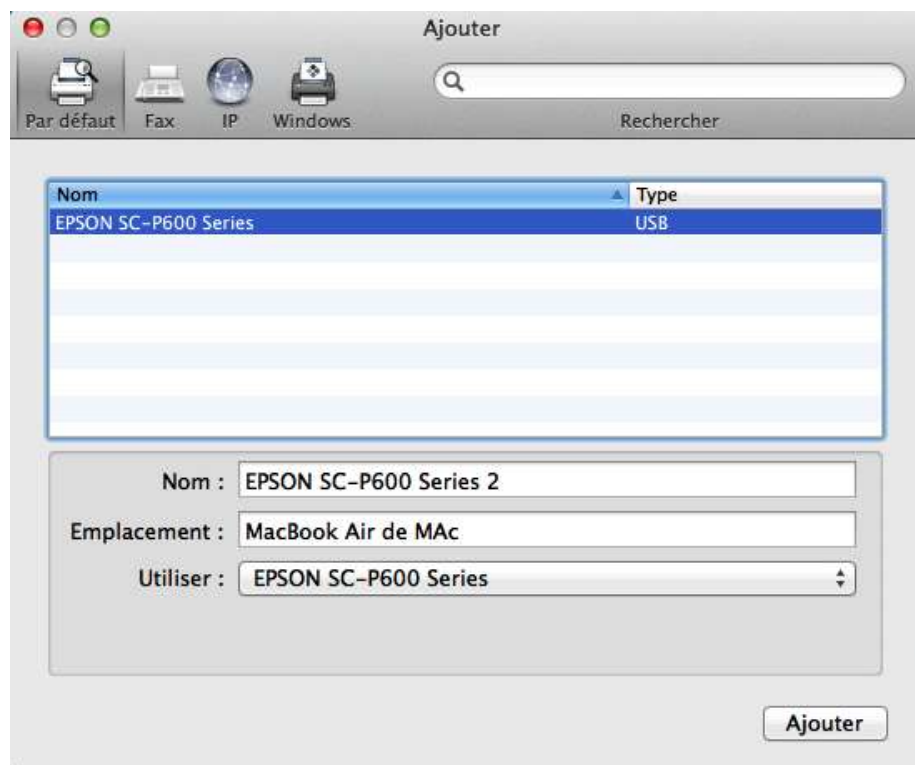


-D/ Sélectionner l'imprimante à installer.

Puis dans le menu « utiliser » sélectionnez : « EPSON SC-P800 ou SC-P600 Series »



-5 Enfin cliquez sur « ajouter » pour terminer l'installation.



Bons tirages !